

Conference Hall

섬유센터

2층 컨퍼런스홀

시설 안내

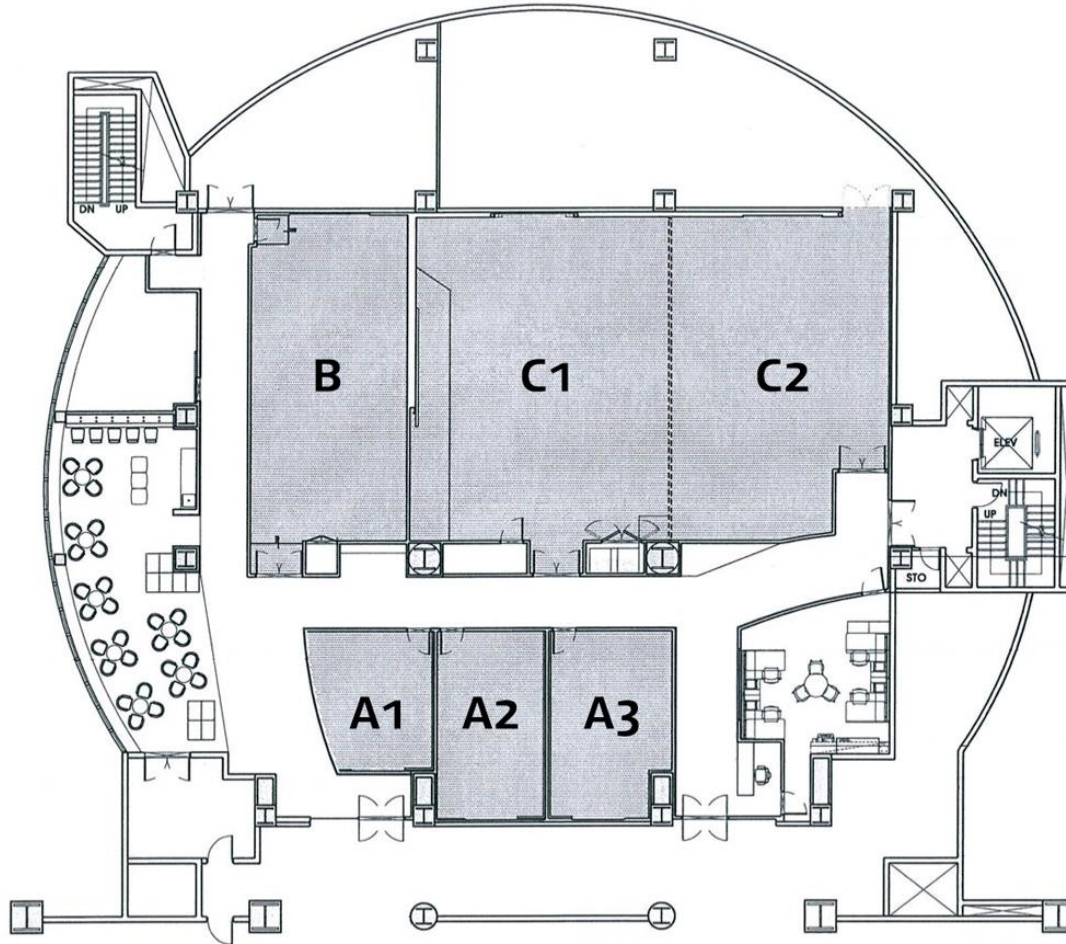
# Conference Hall

A1	
길이	4.2 x 5.1 (m)
넓이	21.4㎡ / 6.5PY
인원	8

A2	
길이	4.1 x 7.2 (m)
넓이	29.5㎡ / 9PY
인원	12

A3	
길이	4.7 x 7.2 (m)
넓이	33.8㎡ / 10PY
인원	20

B	
길이	5.9 x 12.3 (m)
넓이	72.5㎡ / 22PY
인원	40

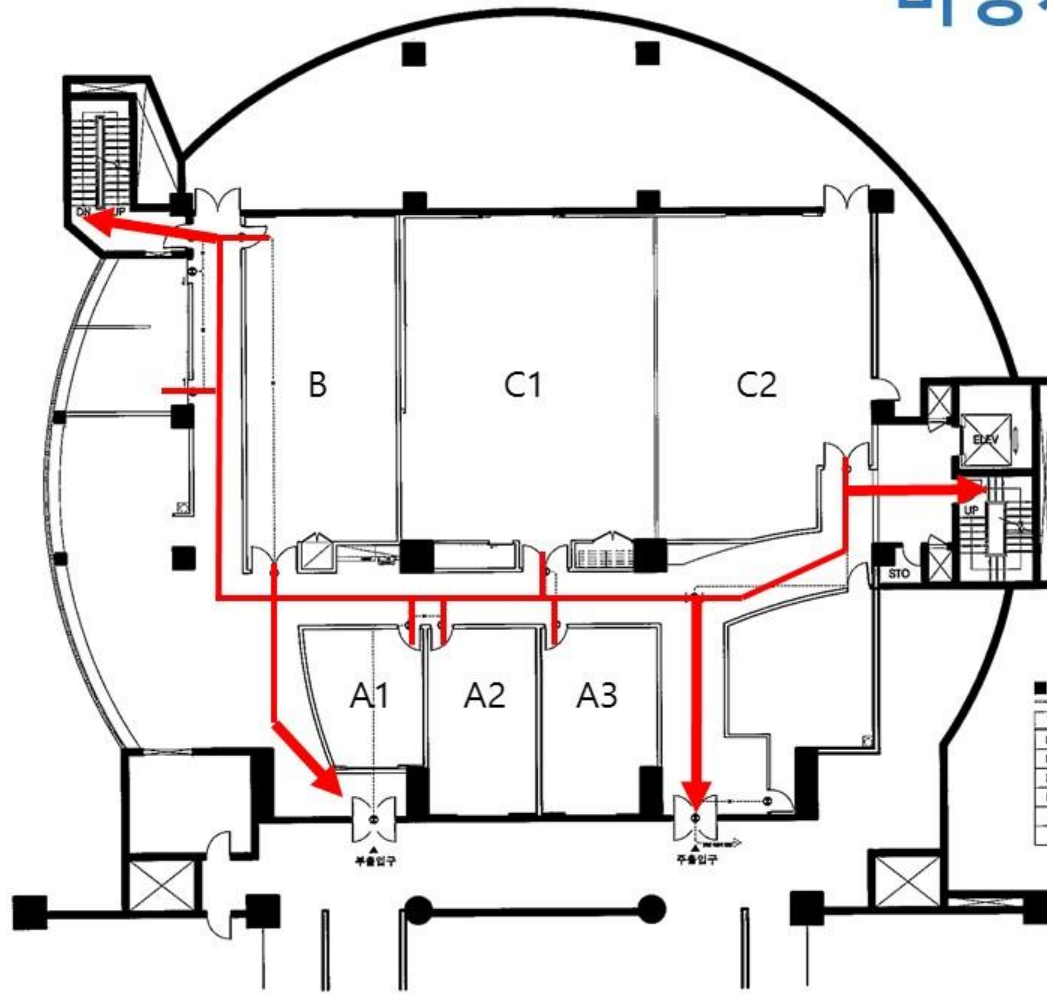


C1	
길이	12.2 x 10 (m)
넓이	122㎡ / 37PY
인원	70

C2	
길이	12.2 x 8 (m)
넓이	92.6㎡ / 28PY
인원	50

C3 (C1+C2)	
길이	12.2 x 18 (m)
넓이	215㎡ / 65PY
인원	150

# 비상시 대피 경로

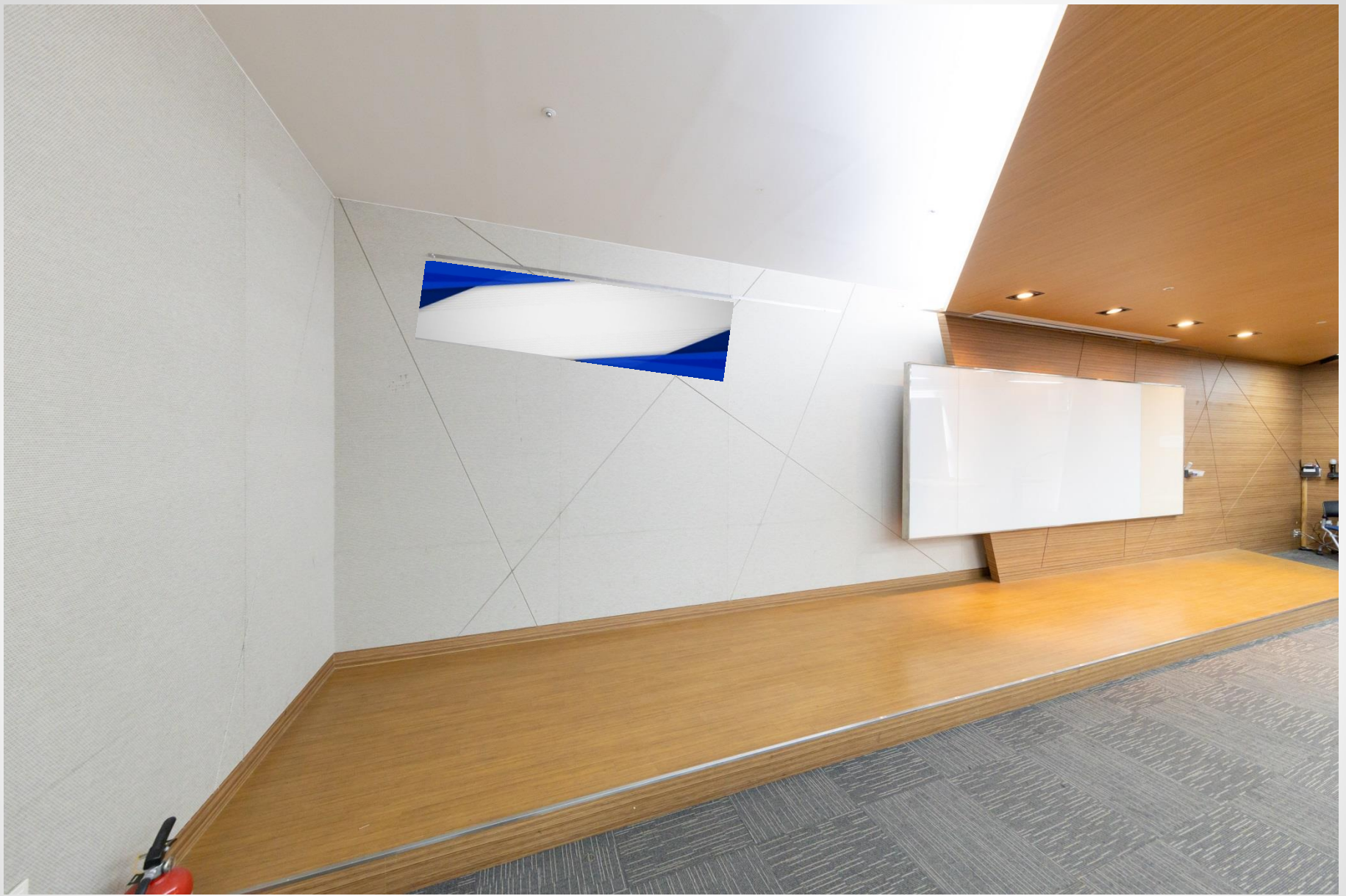


## ■ 소방 LEGEND

TYPE	SYMBOL	REMARKS	STANDARD
FT-01	⊙	고압도 배정용 차단기(동행)	고압도 250V
FT-02	⊙	고압도 전용 누출형 차단기 (동행)	고압도 250V
FT-03	□	충전식 감지기	DC-24V
FT-04	⊙	충전형 스프레이	CS-03A

## 2층 컨퍼런스홀

Room		A1	A2	A3	B	C1	C2	C3
사이즈 가로x세로 (m)		4.2 x 5.1	4.1 x 7.2	4.7 x 7.2	5.9 x 12.3	12.2 x 10	8 x 12.2	12.2 x 18
면 적 (평)		6.5	9	10	22	37	28	65
스크린 사이즈	인치 (inch)	101	101	101	116	145	120	145
	가로x세로 (m)	1.9x1.7	1.9x1.7	1.9x1.7	2.3x1.8	2.9x2.2	2.3x2.0	2.9x2.2
빔프로젝트	안시 루멘	4200	4200	4200	4200	6000	4200	6000
	모 델 명	NEC NP M420X	NEC NP M420X	NEC NP M420X	NEC NP M420X	NEC NP PA600X	NEC NP M420X	NEC NP PA600X
단상 (mm)		가로 : 590 세로 : 980 (세로는 원하는 길이 만큼 제작)						
테이블 (mm)		1400 x 500 x 700						



1. [1룸, [3룸

가로: 3,300mm 세로(최대): 2,600mm

(별도 타공 없이 자석으로 붙임)



## 2. [1룸, [3룸

가로: 4,100mm 세로(최대): 2,600mm (스크린 뒤에 위치함)

(별도 타공 없이 자석으로 붙임)



### 3. [1룸, [3룸

가로: 950mm 세로(최대): 2,600mm (양쪽 사이즈 동일)

(별도 타공 없이 자석으로 붙임)



#### 4. [2룸

가로: 3,300mm 세로(최대): 2,760mm (스크린 뒤에 위치함)

(별도 타공 없이 자석으로 붙임)





5. [2룸

가로: 6,600mm 세로(최대): 2,760mm

(별도 타공 없이 자석으로 붙임)



6. **바람**

가로: 6,600mm 세로(최대): 2,470mm

(별도 타공 없이 자석으로 붙임)



**감사합니다.**

**대관문의 : 02-528-3355**

**서울시 강남구 테헤란로 518  
섬유센터빌딩 2층 컨퍼런스홀**